

- SIGNOS CONVENCIONALES**
- Límite del término municipal
 - ▭ Núcleo de población, manzanero
 - ▭ Parcelario
 - Líneas eléctricas
 - Ríos y arroyos
 - Curvas de nivel

- CLASES DE SUELO**
- SUELO URBANO
 - SUELO RÚSTICO COMÚN
 - SUELO RÚSTICO CON PROTECCIÓN DE INFRAESTRUCTURAS
 - SUELO RÚSTICO CON PROTECCIÓN NATURAL
 - SUELO RÚSTICO CON PROTECCIÓN CULTURAL

- CONDICIONES DE ORDENACIÓN**
- Zona de policía (Leg. sobre aguas)
 - Límite de edificación (Leg. sobre carreteras)
 - Líneas eléctricas (Leg. sobre el sector eléctrico)
 - Caminos estructurantes
 - Vías Pecuarias

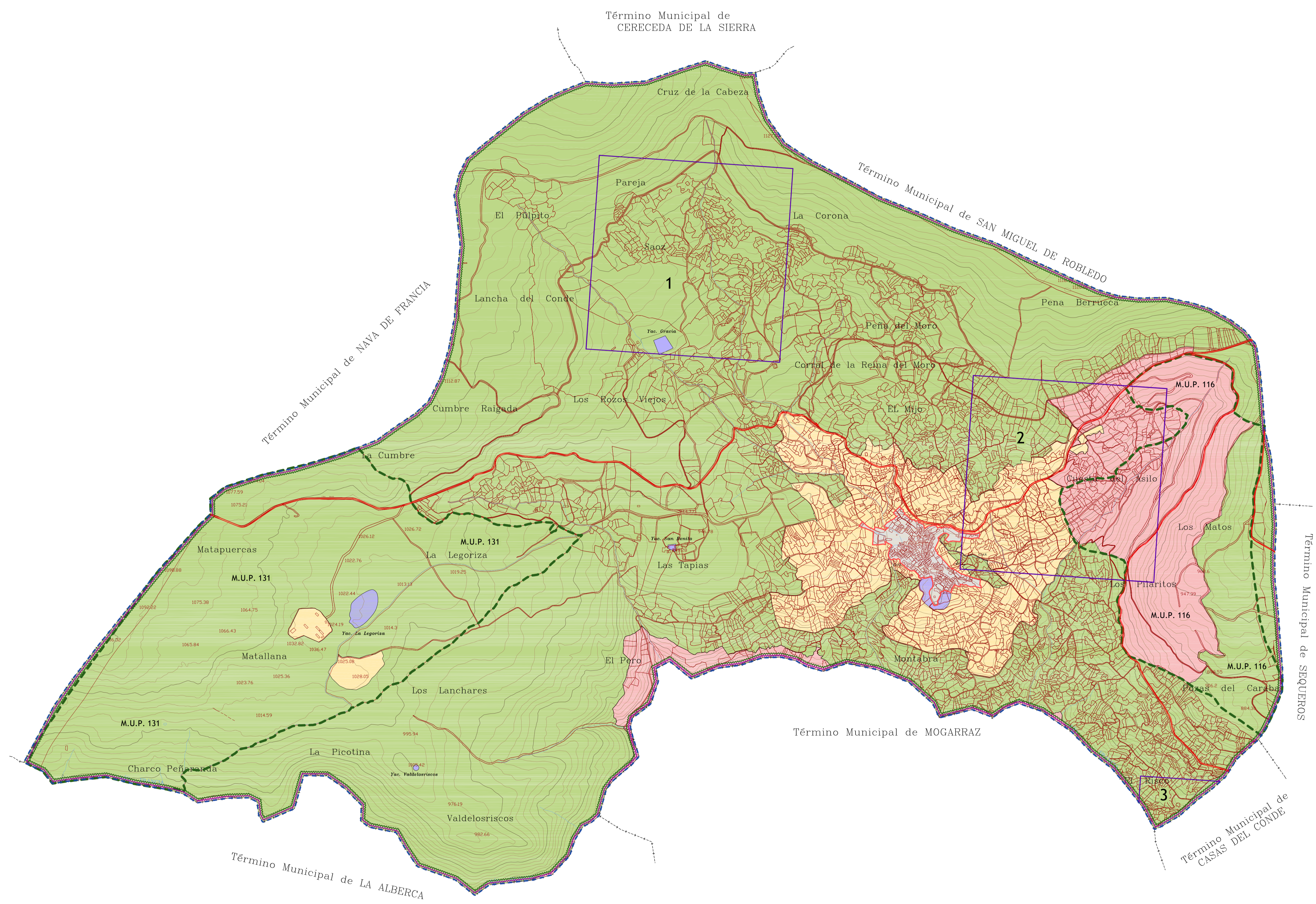
DOCUMENTO PARA APROBACIÓN PROVISIONAL Junio 2011

NORMAS URBANÍSTICAS MUNICIPALES DE SAN MARTÍN DEL CASTAÑAR

SERIE: 1

PLANO DE ORDENACIÓN DE SUELO RÚSTICO

Término Municipal de CERECEDA DE LA SIERRA



SIGNOS CONVENCIONALES	CONDICIONES DE PROTECCIÓN DE LA NATURALEZA	CLASES DE SUELO
---+--- Límite del término municipal	--- Límite Espacio Natural Batuecas-Sierra de Francia	■ Suelo Urbano
▭ Núcleo de población, manzanero	■ Zona de Reserva	■ Yacimientos arqueológicos
▭ Parcelario	■ Zona Uso Limitado	
▭ Líneas eléctricas	■ Zona Uso Compatible	
▭ Ríos y arroyos	--- Límite Montes de Utilidad Pública (M.U.P.)	
▭ Curvas de nivel	--- M.U.P. 131: La Legoriza	
▭ Carreteras	--- M.U.P. 116: Dehesa de Santa Lucía	
	--- Área de protección para avifauna Orden MAM/1628/2010	
	--- Zonas de importancia de la Cigüeña Negra	
	--- Presencia de taxones florísticos (Decreto 63/2007, Flora protegida)	
	1.- <i>Epipactis tremolsii</i>	
	2.- <i>Erica lusitanica Rudolphi</i>	
	3.- <i>Ranunculus granatensis Boiss.</i>	

DOCUMENTO PARA APROBACIÓN PROVISIONAL
 JUNIO 2011

NORMAS URBANÍSTICAS MUNICIPALES DE SAN MARTÍN DEL CASTAÑAR
 SERIE: 1
PLANO DE ORDENACIÓN DE SUELO RÚSTICO
 Condiciones de protección de la Naturaleza